

# まきしまひいらぎだより

平成30年4月1日  
園長 上平 伸也

## ♪今月の予定♪

ご入園、ご進級おめでとうございます

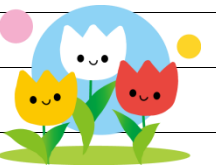
3月末に28名の卒園生を送り出し、また、離任式では1名の職員とお別れをして、さみしい思いをしていたところに、今年度新しく56名のお友達と9名の保育士を迎えることができました。新たな気持ちでスタートすることができワクワクしています。

本園は、待機児童の解消を目的に、今年度50人の定員増を行い利用定員180名としました。園舎も広々としており、敷地面積は4019.74㎡にもなりました。ネットで調べてみると、日本一広い保育園の面積が約1400坪(4620㎡)ですので、隣の芝生広場(1000㎡)を含めると、そこを超えるほどの面積になります。最高の保育環境が整ったといっても過言ではありません。今年度、この環境のもと新たな教育と保育の実現に全力を注いでいきます。

クラス名も独特で、一滴の水のしずく(0歳児)が集まってうみ(1歳児)になり、水はそら(2歳児)にのぼります。ちきゅう(3歳児)という私たちの住んでいる惑星は、たいよう(4歳児)という恒星に生命を育まれ、それらの星の集まりがぎんが(5歳児)になって広がっていく。そのような壮大な宇宙(コスモス)の物語をイメージして名付けました。2階のホールに上がれば、宇宙船をイメージした天井が目に入ります。このホールは、コスモスホールと呼んでいます。このようにスケールの大きなイメージの中、子どもたちには、広大な宇宙のような大きなたくましいところと果てのない広い視野、そして、澄みきった透明感をもったやさしさをもってほしいという願いがこめられています。

今年度新たな体制のもと、園長以下54名すべての職員が一丸となって、子どもたちと一緒に伸びていくように頑張っていきます。どうぞよろしくお願ひいたします。

1	日		16	月	音楽教室(ちきゅう・たいよう・ぎんが)
2	月	平成30年度開始 進級式・入園式	17	火	
3	火	ネイルチェックデー	18	水	進級写真撮影
4	水	離乳食試食会①(しずく)	19	木	内科検診①
5	木	離乳食試食会②(しずく)	20	金	
6	金		21	土	
7	土		22	日	
8	日		23	月	内科検診②
9	月		24	火	
10	火		25	水	避難訓練
11	水		26	木	
12	木	ジョニーサッカー教室(たいよう・ぎんが)	27	金	誕生会
13	金		28	土	
14	土		29	日	昭和の日
15	日		30	月	振替休日



## ♪今月の目標♪

- しずく ☆保育者とのふれあいのなかで安心して過ごす。
- うみ ☆新しい環境に慣れて、安心して過ごせるようになる。
- そら ☆新しい環境や保育者に慣れる。  
☆友だちと関わりながら、戸外遊びを楽しむ。
- ちきゅう ☆新しい環境の中で、保育者と親しみ安心して過ごす。  
☆春の自然にふれながら、好きな遊びを見つけ遊ぶ。
- たいよう ☆新しい環境や生活の流れを知り慣れる。  
☆春の自然にふれ、興味や関心を持つ。
- ぎんが ☆年長組になったことに自覚を持ち、自分から進んで生活や遊びに取り組む。  
☆春の自然にふれるなかで、発見を楽しんだり、考えたり遊びに取り入れれたりする。

## ♪今月のうた♪

- しずく ♪「チューリップ」「むすんでひらいて」
- うみ ♪「チューリップ」「だんごむしたいそう」
- そら ♪「ちょうちょ」「せんせいとおともだち」
- ちきゅう ♪「はるがきた」「おつかいありさん」
- たいよう ♪「ホ!ホ!ホ!」「スキップ」
- ぎんが ♪「あしたもともだち」「おひさまになりたい」

## ♪5月の予定♪

4月下旬から5月上旬にかけてクラス懇談会を行います。日程は決まり次第お知らせいたします。  
19日(土) 保育参観日(午前)  
参観終了後、保護者会総会があります。

URL <http://www.hiiragihoikuen.jp/>  
ホームページからブログを見ることができます。

